

🗣️ どんな人が利用できますか？ 🗣️

- 「障害程度区分」が「3」以上
(50歳以上の方は「2」以上の方)
→市町村への申請が必要です。
- 日中活動する場所に通いたい方
- 軽めの作業をしたり、リフレッシュできる場所へ通いたい方

🗣️ サービスに関しての利用料金は？ 🗣️

(1) 介護給付費支給対象サービスに関する利用負担額

利用者負担額は、厚生労働大臣が定める基準により算定した額の1割(定率負担)をご負担いただきます

※利用者の所得や資産に応じて、各種減免措置が図られます
※詳しくは各市町村が発行する障害福祉サービス受給者証に記載されています

(2) 介護給付費支給対象外サービスに関する実費負担額

①食事の提供にかかる費用

昼食 … 1食 500円
おやつ … 1食 100円

※希望者の方のみ

②「創作活動」「レクリエーション活動」に

かかる材料費等 実費

③各種行事を行う場合の行事参加費 実費

🗣️ 送迎は？ 🗣️

御殿場市内、小山町(一部のみ)、裾野市(一部のみ)
その他、遠方からのご利用をご希望の方は
お気軽にご相談ください



※車イスやストレッチャーを使用しての送迎希望の場合は限りがございます。時間等の調整でご相談させていただきます



TEL 0550-70-3500 FAX 0550-70-3501
Email info@urinkan.co.jp

TEL 0550-70-3500
利用に関するご相談やご利用案内等はコチラへ

ご利用者様募集中です
お気軽にご連絡、ご相談ください



ココiKo はらさと

生活介護事業

今日も楽しく ココイコウ!

ひとりひとりの個性を大切に、可能性を見つけ、サポートしながら自分らしく社会で活躍できるようさまざまな活動を通して、ご本人様、ご家族様と共に考えながらここでの活動が有意義な時間になるよう支援させていただきます。

個々 + 憩う 此処 行こう

1日の流れ

8:30 ~
送迎出発

ご希望の方はご自宅まで送迎致します

送迎範囲が限られておりますので遠方からのご利用の場合はご相談ください

9:30 ~
事業所到着&迎え入れ
健康チェック、朝の会

AM中
ひとりひとりに合った活動を行います



12:00 ~
昼食 (持参弁当 or 給食)

常食、まごみ食等
ご利用者様にあった食事形態で準備させていただきます



PM中
リラックスたいむ &

レクリエーションや
趣味活動・機能訓練等を行います



15:00 ~
帰りの会

15:30 ~
送迎出発

どんなことをするの?

農作業や調理、絵画や工作など創作活動、マッサージ、感覚刺激を目的としたレクリエーションや音楽療法、季節のイベントや外出などプログラムを多数考えておりますが、毎日の日課はある程度決まっておりますが、その日の気分によってゆっくり休むこともできます。



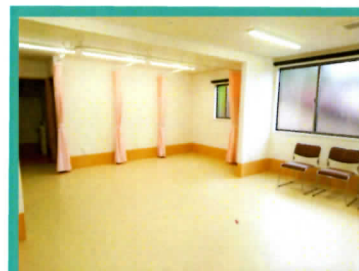
開所時間

9:30 ~ 15:30

(朝、夕方の延長はご相談によって対応させていただきます)

土曜日・祝日・日曜日、その他
お盆や年末年始はお休みです

施設ご案内



作業室A
食堂



作業室B
地域交流を目的として
Cafe オープン準備中です



シャワールーム
※浴槽での入浴はありません

その他、静養室(看護室)、トイレ2つ、敷地内、外に畑があります。敷地内で合同イベントなども考えております

エレベータ完備
2Fは放課後等デイサービス
「おれんじキッズ&ゆうりんかん原里」

